

DEXIS™ IS 3700

Velocidade
e precisão

PROJETADO POR
STUDIO F·A·PORSCHE



DEXIS IS 3700



A man in a white shirt is leaning over a car, looking at something on the dashboard. The image is overlaid with a semi-transparent wireframe grid that forms the shape of a human head and neck, positioned as if the man is examining the patient's head. The background is a solid teal color.

“Design deve ser honesto.”

— Prof. Ferdinand Alexander Porsche

Muitos pensam que o design se limita a adornos e aprimoramentos superficiais. No entanto, o design é a perfeita combinação de forma e função. Para alcançar esse equilíbrio, é necessário compreender integralmente a funcionalidade do objeto. Um exemplo disso é o IS 3700, que foi projetado em colaboração com o Studio F.A. Porsche. O IS 3700 integra uma forma centrada no usuário com um fluxo de trabalho voltado para a satisfação do paciente e do dentista.



DEXIS SCANNER IS 3700 - REFERÊNCIA 6890131

ATIVE O MODO TURBO EM SEU ESCANEAMENTO

IS 3700 não é apenas um scanner rápido, mas também possui a opção de escaneamento em modo turbo. Com apenas 30 segundos, este scanner foi testado e aprovado para escanear arcadas únicas in vitro, 20% mais rápido que o IS 3600. Apesar da velocidade, a precisão dos dados não é comprometida.

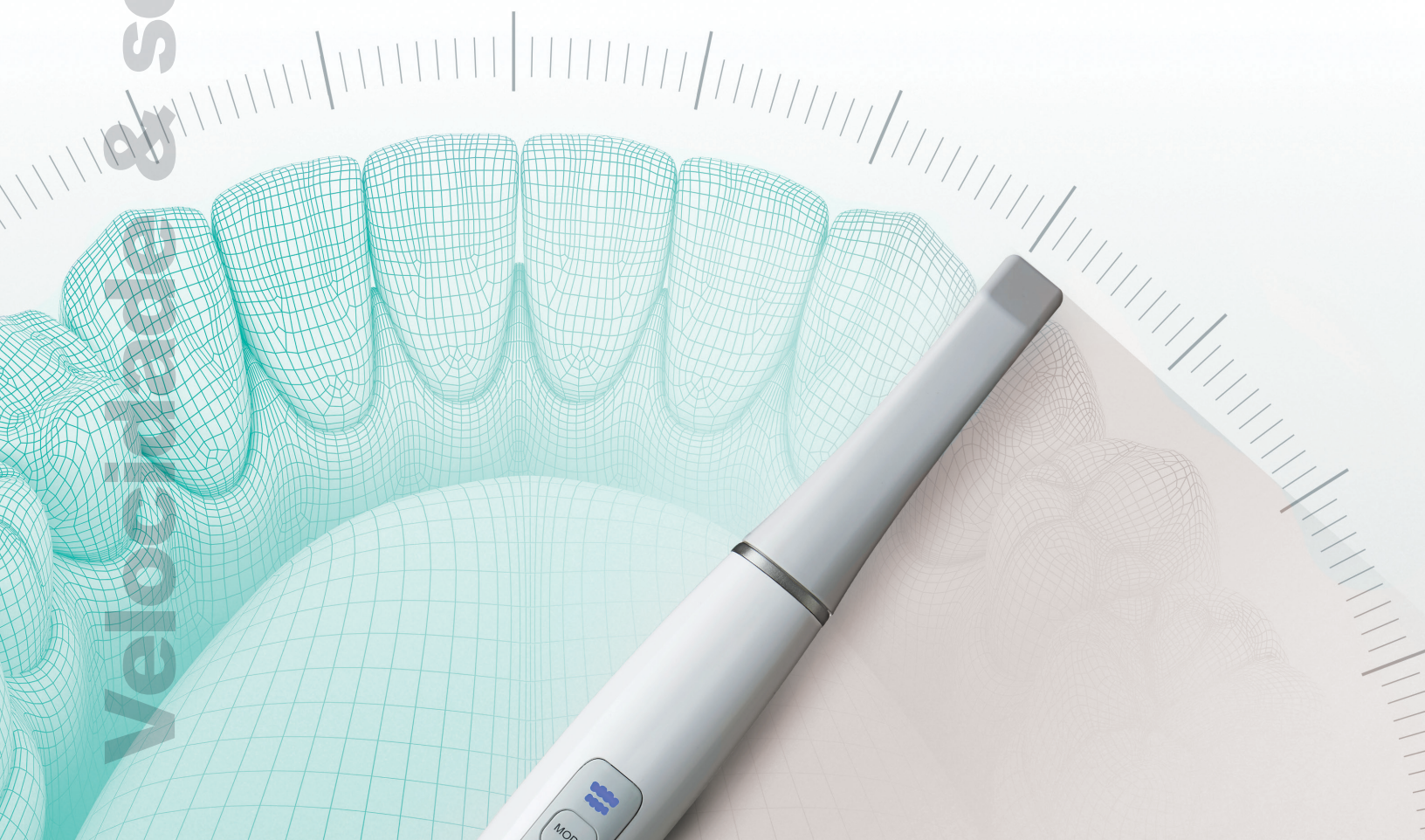
**20% ESCANEAMENTO
MAIS RÁPIDO**

Processamento que mantém a velocidade.

O software IS ScanFlow oferece várias opções de processamento para manter esta velocidade, economizando até 60% do tempo de trabalho. Se você precisa de rapidez e eficiência em seu fluxo de trabalho, o modo turbo do IS 3700 é a escolha ideal.

**60% MÉDIA DE ESCANEAMENTO
MAIS RÁPIDO**

Velocidade & serviço



1

Escaneamento:

Comece escaneando o paciente e escolha o fluxo de trabalho evolucionário baseado nas suas preferências pessoais ou nas necessidades clínicas do paciente.

2

Verificação:

Uma vez completado o escaneamento, selecione entre as opções de verificação restaurativa, ortodôntica e de implante.

Fluxo de trabalho Aberto

Fluxo de trabalho no consultório

4

Exportar:

Sem necessidade de sair do software, já que você pode exportar ou transferir os arquivos logo após o processamento com um único clique.²

3

Adaptar (opcional):

Refine a aparência do escaneamento final com base em suas preferências.



FLUXO DE TRABALHO QUE DEIXA VOCÊ TRABALHAR LIVREMENTE

O software IS ScanFlow redefine completamente o fluxo de trabalho de escaneamento intraoral. Diferente de outros softwares de escaneamento, o IS ScanFlow é completamente aberto, deixando que você trabalhe livremente entre as diferentes aplicações clínicas com a capacidade de fluxo de trabalho aberto, opções de processamento expandidas, exportação em um clique e funcionalidades de tela sensível ao toque.



Capacidade de fluxo de trabalho abrangente

Um novo design do fluxo de trabalho inovador permite que os usuários naveguem livremente entre os diferentes fluxos de trabalho de um único escaneamento.

Processamento expandido

Opções de processamento de dados expandidas, processando conjuntos de dados de forma rápida e precisa.

Exportação em um clique.

Simplifica a exportação e troca de dados.

Funcionalidades da tela sensível ao toque

Uma interface intuitiva entrega interação direta do software por meio da navegação simplificada de tela sensível ao toque.

Escaneamento híbrido

Melhora a captura de dados desafiantes com fluxos de trabalho restaurativos implantes-suportados e restaurativos de escaneamento híbrido.

Tons de inteligência

Diferente de outros sistemas, que coletam os valores das cores de uma única visualização, o IS 3700 coleta os valores de tons reais de inúmeras visualizações da superfície do dente.

OUTROS:

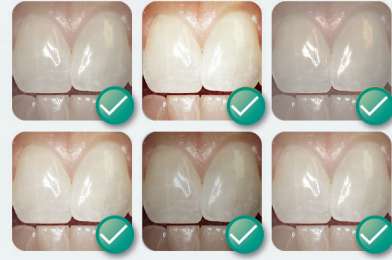
Combinação de Tons Baseada em Textura



VS.

IS 3700

BRDF



Relatório de combinação do Smart-shade

Em um único clique, a combinação do Smart-shade gera automaticamente um relatório de tons para a área de interesse selecionada, permitindo que os usuários compartilhem facilmente o resultado com o laboratório.

Smart-Shade Report

! You can select a tooth to edit the shade data.

L											R										
18	17	16	15	14	13	12	11	21	22	23	24	25	26	27	28						
A2	B4	A2	B4	A4	A2	A2	OM3	A2	A2	B3	A2	A2	A4	A4							
A2	A2	A2	A2	C1	A1			A1	A1	A2	A2	A2	B3	B4							
B4	A3	C1	C4	D2	C1	C1		C1	C1	C3	C3	B1	D2	B2							
48	47	46	45	44	43	42	41	31	32	33	34	35	36	37	38						
A2	A2	B2	D2	A2	D3	C1		D3	B2	A2	A2	A2	A2	A2							
--	A4	C4	A3	A2	A2	A2		A2	A2	A2	A2	A2	A4	--							
A4	A4	A4	A4	A2	A2	A2		A2	A2	A2	B4	B4	B4	A4							

Calibrado para brilho

O IS 3700 sai da caixa calibrado para fornecer resultados de combinação de tons estáveis e confiáveis. Então, após 50 horas de uso, a ferramenta de calibração inteligente alerta o usuário para calibrar o scanner por meio de uma simples calibração guiada de 12 segundos em um cartão cinza.

Smart-shade

MOSTRE SUAS CORES VERDADEIRAS

Nossa tecnologia patenteada de combinação de cores, Smart-shade, analisa um volume maior de dados do que outros scanners intraorais. Ela detecta automaticamente a cor do esmalte na área de escaneamento para identificar a combinação ideal.

Abordamos a cor de todos os ângulos

utilizando a função de Distribuição de Reflectância Bidirecional (BRDF) do IS 3700. Diferentemente da determinação do tom usando um único valor RGB, a BRDF usa a triangulação para incluir tanto a direção da iluminação quanto a detecção, proporcionando uma combinação de cores mais realista.



The image shows a close-up of the DEXIS IS 3700 intraoral scanner. The device is white and cylindrical, with a black sensor tip at the front. On the side, there is a control panel with a blue 'MODE' button and a blue 'D' button. The text 'DEXIS IS 3700' is printed on the side of the device. The background features a 3D wireframe mesh of a dental arch, rendered in a light blue color.

DEXIS IS 3700

RECURSOS INOVADORES DO SCANNER INTRAORAL IS 3700

Smart-shade

A tecnologia Smart-shade patenteada oferece a seleção e gravação automática das informações de tons, proporcionando maior precisão.

Fluxo de trabalho simplificado

Permite que os usuários naveguem livremente entre as diferentes aplicações clínicas, incluindo restauração, ortodontia, implantes e placas mio-relaxantes.

Design com inteligência

O canal de aderência ergonomicamente ideal capacita os profissionais de saúde com um senso equilibrado de controle do scanner, garantindo maior precisão e confiabilidade.

Segurança

A alça de pulso opcional conecta o usuário ao dispositivo para um controle ainda maior e cuidado do scanner.

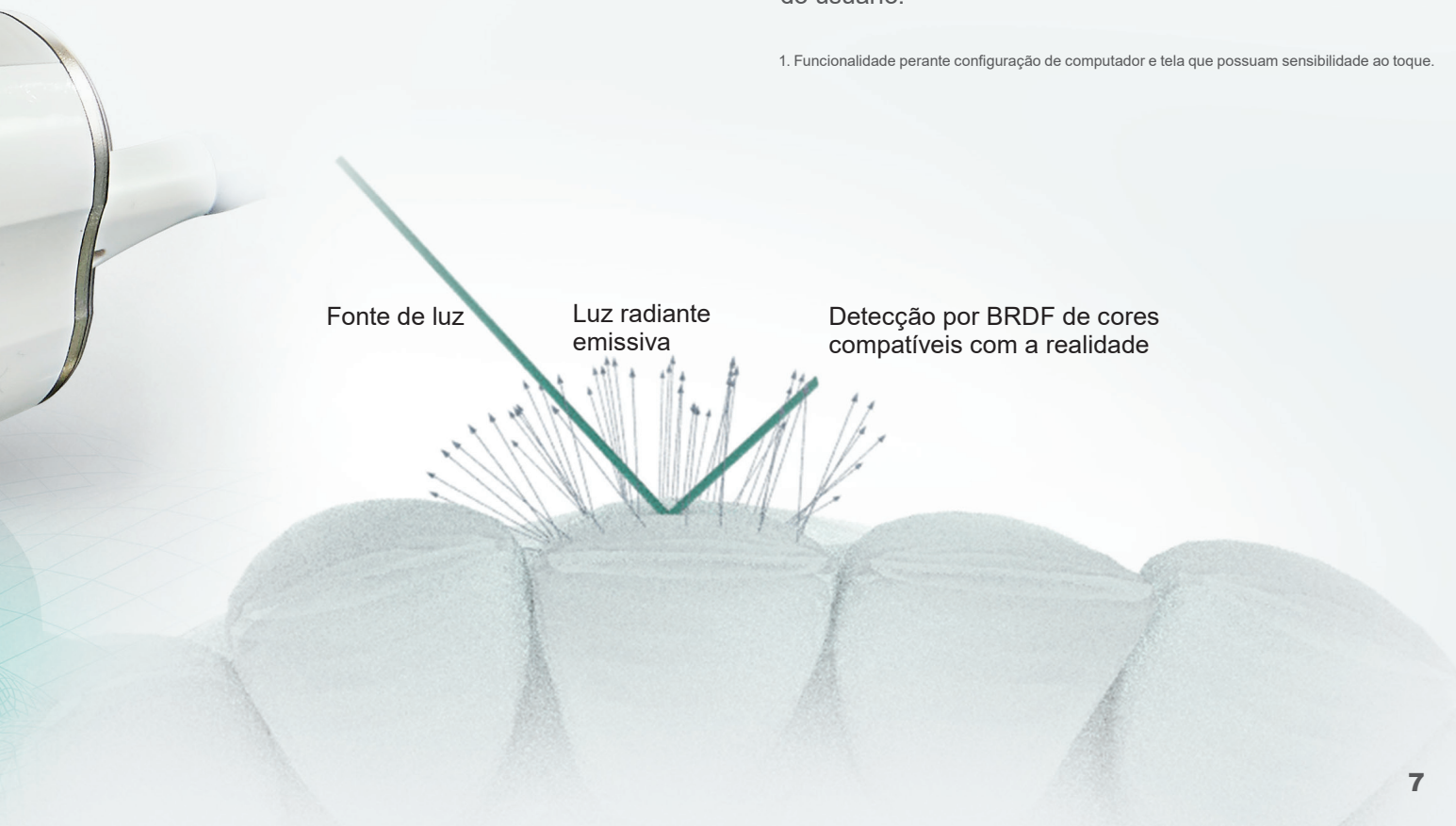
Tela sensível ao toque

A habilidade de tela sensível ao toque elimina as etapas extras de operação causadas ao alternar entre o scanner e o mouse, proporcionando maior eficiência e praticidade.

Precisão acelerada

O IS 3700 oferece escaneamento de velocidade turbo que é testado e comprovado por escanear arcadas únicas in vitro em apenas 30 segundos¹, otimizando o tempo de trabalho e melhorando a experiência do usuário.

1. Funcionalidade perante configuração de computador e tela que possuam sensibilidade ao toque.

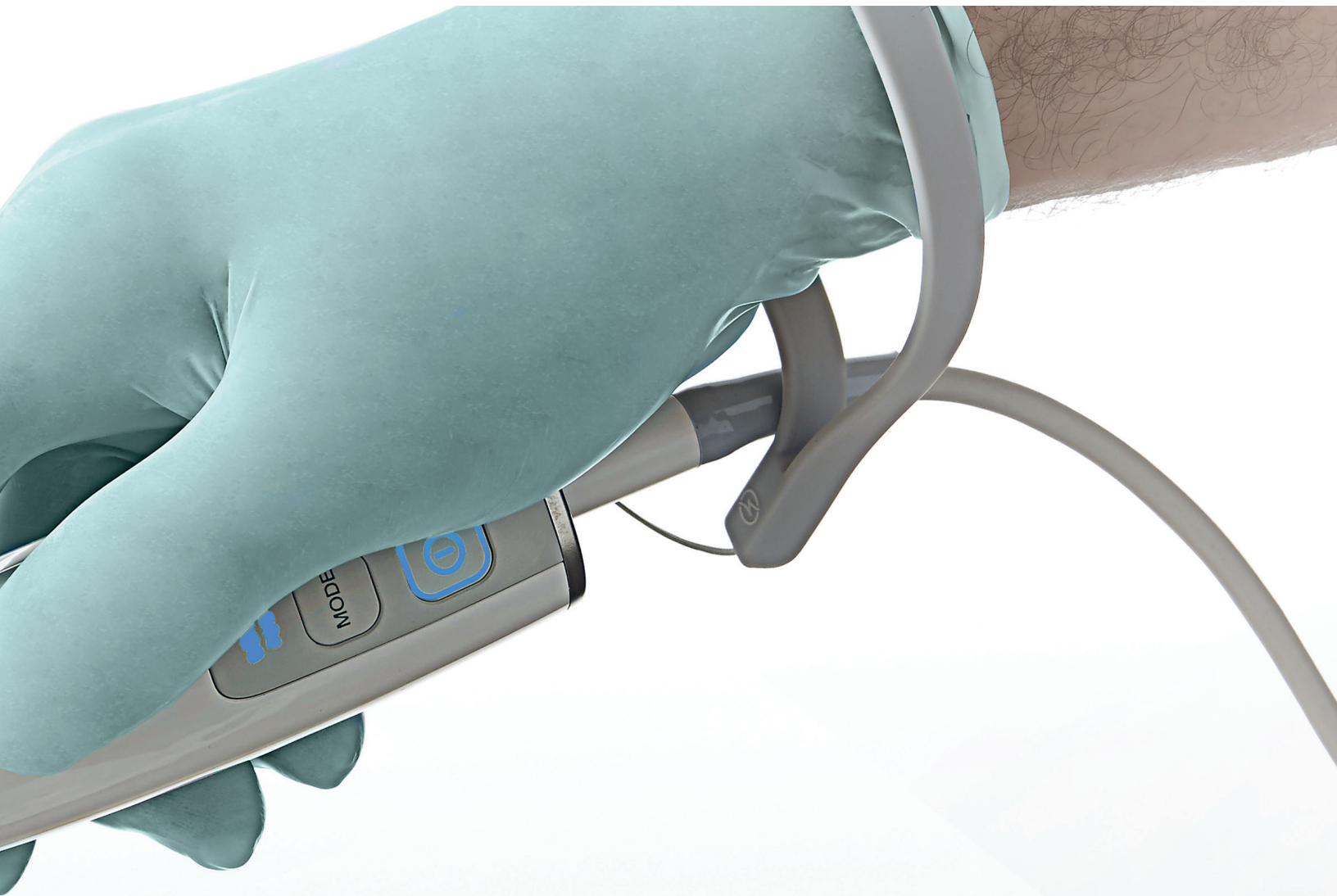


ALTO DESEMPENHO:

Um marco do Studio F.A. Porsche

O Studio F. A. Porsche aperfeiçoou o design ergonômico, para proporcionar uma funcionalidade avançada ao seu fluxo de trabalho. O desempenho da digitalização atinge um novo nível com o IS 3700.

Desempenho



APOIADO POR **SUORTE PREMIUM**

Proteja seu scanner e prolongue sua vida útil com a ajuda de nossos especialistas Dexis.

Com cobertura nacional, nossa assistência técnica está preparada para auxiliar você.



Proteção completa para você

Peças originais de fábrica,
garantindo a qualidade de imagem.
Conte com uma expertise de mais
de 200 anos de inovação.



Oficina DEXIS™

Conte com um centro de reparos completo
aqui no Brasil para atender todas as suas
necessidades. Serviço direto de fábrica e
facilidade que só a DEXIS™ pode oferecer
para você.

WhatsApp: (11) 3323-0500

E-mail: servicos.imagem@envistaco.com



1. Quando a configuração do computador recomendada é usada com a definição de aquisição do CPU; teste in vitro realizado em mu modelo.
2. Mangano FG, Admakin O, Bonacina M, Lerner H, Rutkunas V, Mangano C. Trueness de 12 scanners intraorais na impressão de implante de arcada completa: um estudo comparativo in vitro. BMC Oral Health. 2020 Sep 22;20(1):263. doi: 10.1186/s12903-020-01254-9. PMID: 32962680; PMCID: PMC7509929.
3. Enviar arquivos ao laboratório ou terceiros por meio do IS Connect exige uma conexão de internet.
4. Com a junção da GPU (unidade de processamento gráfico) e mapeamento de textura melhorada, a economia média de tempo para refinamento é de aproximadamente 60% em computadores com memória de vídeo de 4 GB.

Os produtos, equipamentos e serviços ilustrados e descritos nesta brochura refletem o conhecimento no momento da impressão. A Dental Imaging Technologies Corporation não assume nenhuma responsabilidade por qualquer desvio das ilustrações em termos de cor ou forma, ou qualquer erro ou erro de impressão, e reserva o direito de fazer alterações à brochura a qualquer momento. A re-impressão total ou parcial é apenas permitida com a permissão da Dental Imaging Technologies Corporation. Para indicações de uso, visite: DEXIS.com

A Dental Imaging Technologies Corporation reserva o direito de fazer alterações às especificações e recursos mostrados aqui, ou descontinuar o produto descrito a qualquer momento sem aviso ou obrigação. Entre em contato com o seu representante autorizado local para informações mais atuais. Fabricado por Dental Imaging Technologies Corporation, 450 Commerce Drive, Quakertown, PA 18951, EUA.

© 2023 Dental Imaging Technologies Corporation.
Todos os direitos reservados, DX00093/Rev 1.
© 2023 Studio F.A. Porsche.



Alameda dos Aicás, 527, Moema

São Paulo/SP

Instagram: @dexisbr

DEXIS.com/pt-br