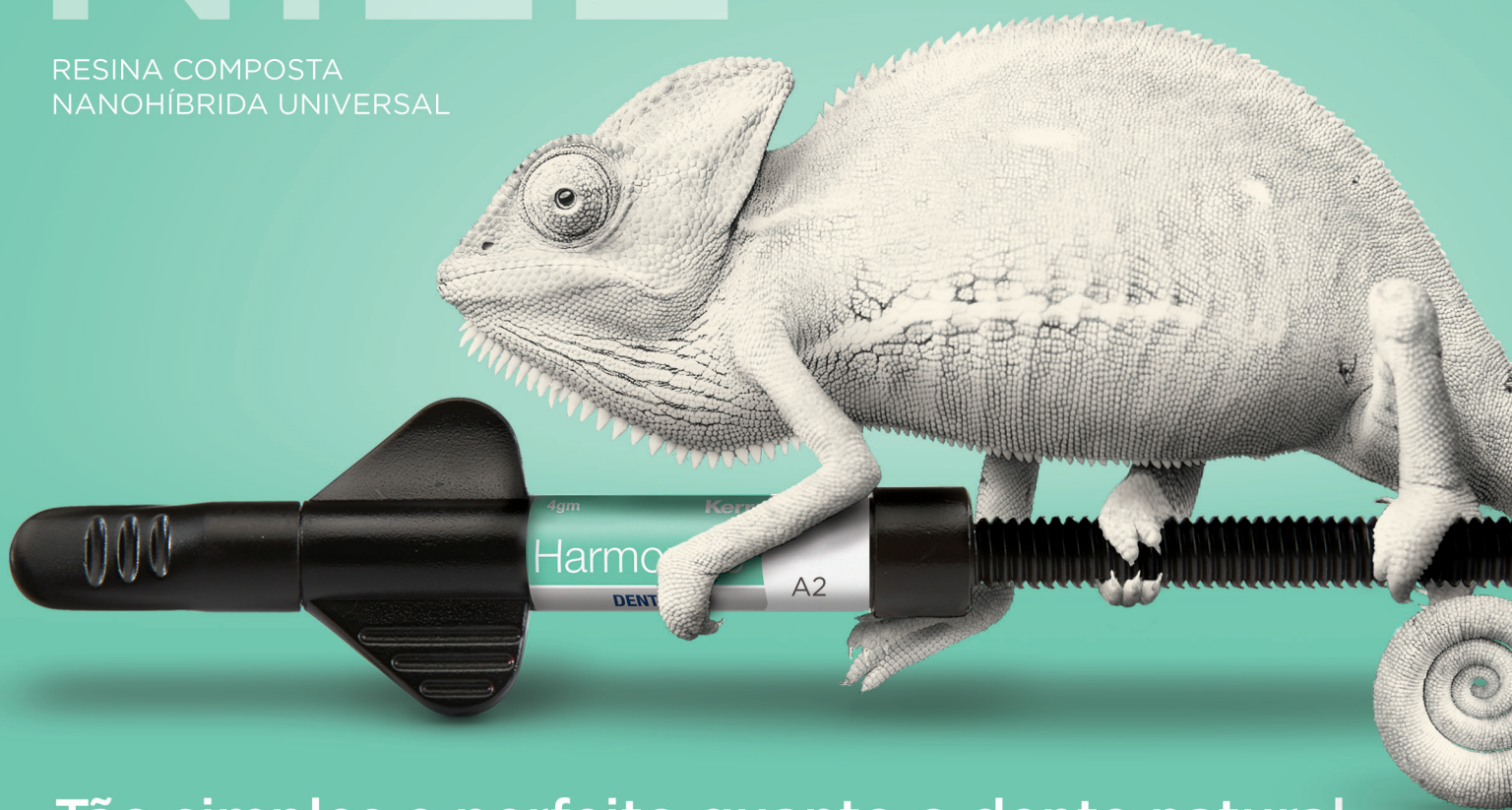


# HAR MO NIZE

RESINA COMPOSTA  
NANOHÍBRIDA UNIVERSAL



Tão simples e perfeito quanto o dente natural.  
Harmonize-se.

Crie restaurações duradouras com uma experiência única. Premiada internacionalmente por dois anos consecutivos, a **resina nanohíbrida Harmonize** mimetiza a estética natural da estrutura dentária, garantindo excelentes resultados nos procedimentos em dentes anteriores e posteriores.



**Kerr**<sup>™</sup>  
RESTORATIVES

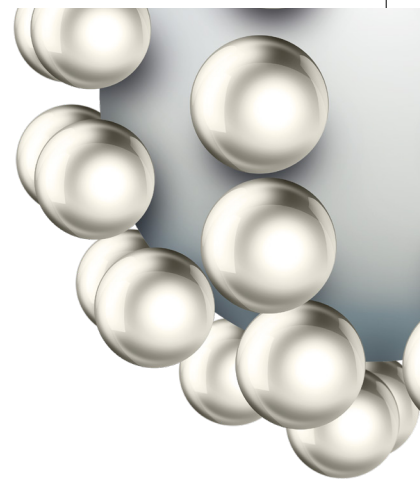
# Harmonize™

Resina composta nanohíbrida universal

**HARMONIZE** é uma resina universal fotopolimerizável, indicada para dentes **anteriores e posteriores**.

## O VERDADEIRO EFEITO CAMALEÃO

**HARMONIZE** conta com um sistema tecnológico denominado **ART - Adaptive Response Technology**, responsável por aprimorar a eficiência mecânica e estética do material. O efeito camaleão, resultante de uma mimetização à estrutura dentinária remanescente, traz como resultado final uma estética incomparável.

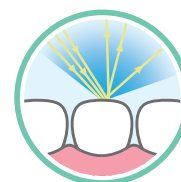


## CIÊNCIA, INOVAÇÃO E ESTÉTICA AO SEU ALCANCE.

### REFLEXÃO DE LUZ COMO UM DENTE NATURAL

Comparada com outras resinas líderes de mercado, a HARMONIZE resulta em um **melhor mimetismo** do dente natural, entregando um resultado estético surpreendente.

COMPRIMENTO DE ONDA BAIXO  
- COR AZUL -

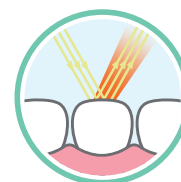


REFLEXÃO DIFUSA

### ALTO BRILHO E POLIMENTO DURADOURO

A estrutura e o tamanho da partícula também oferecem **facilidade de polimento**. Além disso, as partículas desta inovadora resina foram desenvolvidas para uma maior retenção de brilho, superando produtos líderes do segmento.

COMPRIMENTO DE ONDA ALTO  
- COR VERMELHA -



REFLEXÃO ESPECULAR

**2** A **3** DENTISTAS CONSIDERAM TROCAR SUA RESINA ATUAL PARA **HARMONIZE**\*



\* 18 de 27 dentistas líderes de opinião na Europa.  
Campo de avaliação da Harmonize, EMEA, Set-2016.



# RESISTÊNCIA MECÂNICA EXCEPCIONAL

Conte com restaurações duráveis, graças a **um sistema reforçado de carga** criado pela interação da matriz resinosa da Harmonize e as tecnológicas partículas nanohíbridas.

## - APRIMORAMENTO DA RESISTÊNCIA MECÂNICA:

Carga em peso: 81%

Carga em volume: 64,5%

Contração de polimerização: 1,91%

- **FORTE ADESÃO ENTRE RESINA E CARGA**, proporcionando uma performance duradoura.

5nm



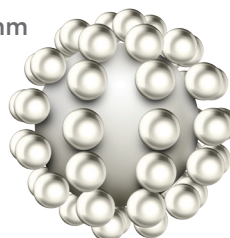
**ZIRCÔNIA**  
(Carga positiva)

20nm



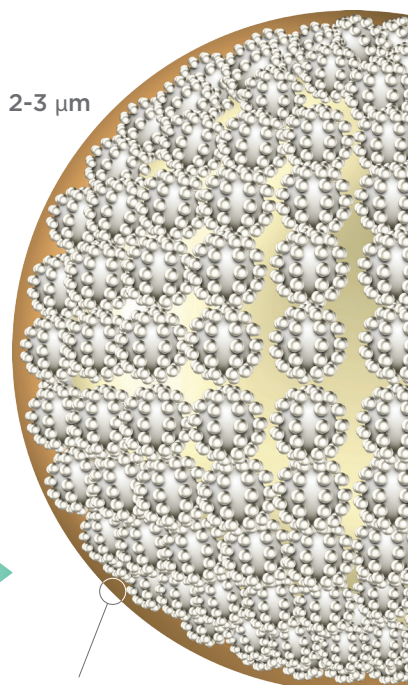
**SÍLICA COLOIDAL**  
(Carga negativa)

~30nm



Rede de polímeros totalmente impregnados, proporcionando integridade estrutural e excelente adesão à matriz resinosa.

2-3 µm



## ESTRUTURA REFORÇADA DE CARGAS

Partículas de sílica e de zircônia muito pequenas estão ligadas fortemente numa estrutura reforçada. Isso melhora a interação e as ligações cruzadas entre o sistema de cargas e a matriz resinosa, resultando em **mais eficiência de polimerização e rigidez, restaurações com baixa contração, menos incidência de sensibilidade pós-operatória e infiltração marginal.**

## EXCELENTE MANIPULAÇÃO

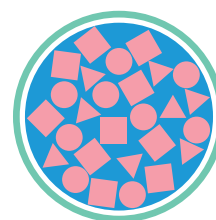
### VISCOSIDADE DINÂMICA

Consistência firme, e não gruda na espátula.

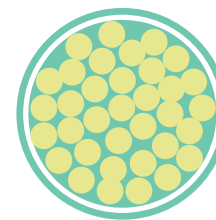
O exclusivo **“modificador reológico patenteado”** melhora a fluidez enquanto se esculpe, tornando fácil dar forma à restauração.

### FORMATO ESFÉRICO

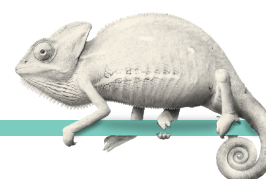
É cuidadosamente controlado para maximizar a concentração de cargas, **minimizando pegajosidade e simplificando a escultura.** Isso reduz o risco de formação de fendas e bolhas cavosuperficiais.



CONCORRENTE



HARMONIZE



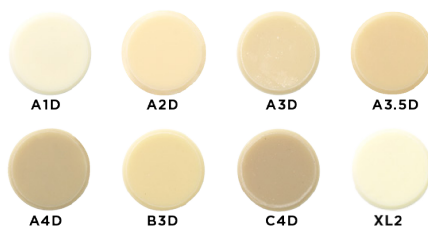


# TÃO SIMPLES E PERFEITO QUANTO O DENTE NATURAL. HARMONIZE-SE.

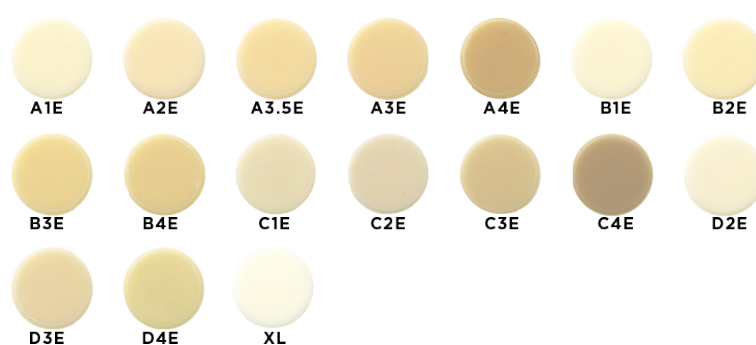
## Harmonize - Refil

Descrição	Referência
Harmonize A1 Dentina Seringa	10134576
Harmonize A2 Dentina Seringa	10134579
Harmonize A3 Dentina Seringa	10134581
Harmonize A3.5 Dentina Seringa	10134582
Harmonize A4 Dentina Seringa	10134586
Harmonize B3 Dentina Seringa	10134587
Harmonize C4 Dentina Seringa	10134588
Harmonize XL2 Dentina Seringa	10134614
Harmonize A1 Esmalte Seringa	10134592
Harmonize A2 Esmalte Seringa	10134594
Harmonize A3 Esmalte Seringa	10134596
Harmonize A3.5 Esmalte Seringa	10134598
Harmonize A4 Esmalte Seringa	10134599
Harmonize B1 Esmalte Seringa	10134601
Harmonize B2 Esmalte Seringa	10134604
Harmonize B3 Esmalte Seringa	10134605
Harmonize B4 Esmalte Seringa	10134606
Harmonize C1 Esmalte Seringa	10134607
Harmonize C2 Esmalte Seringa	10134608
Harmonize C3 Esmalte Seringa	10134609
Harmonize C4 Esmalte Seringa	10134610
Harmonize D2 Esmalte Seringa	10134611
Harmonize D3 Esmalte Seringa	10134612
Harmonize D4 Esmalte Seringa	10134613
Harmonize XL Esmalte Seringa	10134591
Harmonize TA Incisal Seringa	10134615
Harmonize TB Incisal Seringa	10134617
Harmonize TC Incisal Seringa	10134618
Harmonize TG Incisal Seringa	10134619
Harmonize TSC Translucent Seringa	10134620

## Dentina



## Esmalte



## Incisal



## Confira combo especial:

Combo Restauração Harmonize constituído por: necessaire + Harmonize cores A1D, A2 D, A3 D, A1 E, A2 E, TC incisal e Optibond S (refil, frasco 6 ml).



**Kerr**  
RESTORATIVES

[instagram.com/kavokerrbr](https://www.instagram.com/kavokerrbr)

[kerrdental.com.br](https://www.kerrdental.com.br)

Fábrica KaVo do Brasil Ind. Com. Ltda e Centro de distribuição Kerr | Rua Chapecó 86, Saguçu  
CEP 89221-040 Joinville/SC - Fone: (47) 3451 0100 (Opção 2,5)

Filial KaVo no Brasil - São Paulo | Rua Alameda dos Aicás 527, Moema - CEP 04086-001 São Paulo/SP - Fone: (11) 3323 0500 (Opção 2,5)

### Presente onde você estiver

Para contatar o consultor Kerr, acesse o site: [kavokerr.com.br/consultoria\\_kerr](https://www.kavokerr.com.br/consultoria_kerr)

Para revendas e dentais autorizadas, acesse o site: [kavodobrasil.com/revendas](https://www.kavodobrasil.com/revendas)

Para ouvidoria: [falecom@kavo.com](mailto:falecom@kavo.com) ou (47) 3451 0100 (opção 1, 9)